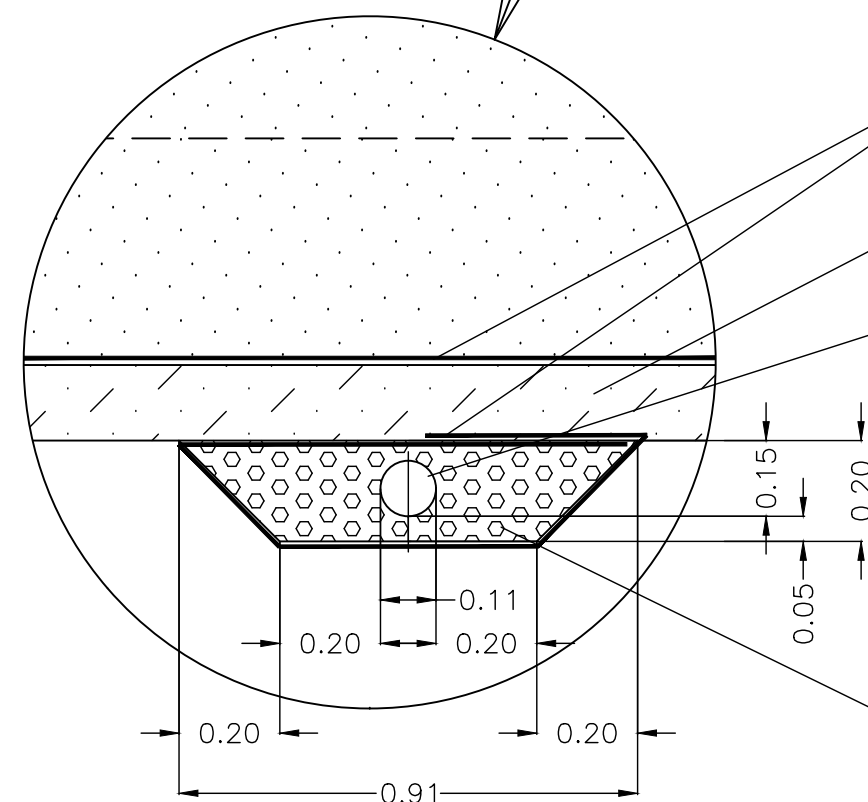


Maßstab 1:15



Vlies als geotextile Trennlage, Vlies PP mit BAM-Zulassung, s=2,5 mm; Flächengewicht: 200g/m<sup>2</sup>

Gasverteilerschicht, Kies 2/8mm (Karbonatgehalt<10%)

Gasdrainrohr PE100; DA 110x10,0 PN 16,0; geschlitzt

Kies, Körnung 16/32mm (Karbonatgehalt <10%)

Konstruktion der Gasrigolen Rohr PE 100, DA110 – PN16, geschlitzt oder gelocht (Regelquerprofil)

Auftraggeber: Stadt Bielefeld Umweltamt / Abschnitt 360.32 August-Bebel-Str. 75-77 33602 Bielefeld											
Bauvorhaben: Altablagerung Schrapperkuhle (I69) – Bielefeld–Brackwede Gastechnische Sicherung der Deponie Schrapperkuhle											
<b>DEPO Consult</b>				Lindberghring 2–4, 33142 Büren Tel.: (03 92 03) 96 29 0							
f				zul.Abw.		Oberfläche		Maßstab 1 : 50		Gewicht	
e								Deponie Schrapperkuhle – Ausführungsplanung –			
d				2024	Datum	Name		Aufbau Methanoxidationsfeld			
				Bearb.	16.04.	Ro					
c				Gepr.							
				Norm							
b											
a	Anlagen Nr. geändert	2025 22.07.	Ro	Anlage  16		Auftr.Nr.: 92–22p				Blatt 1  1 Bl.	
Zust	Änderung	Datum	Name	Urspr		Ers.f.		Ers.d.			